

# Tiger-tec® Gold - 抜群の耐摩耗性、鉄系ワーク向け最新旋削工具材種

## プロモーション対象チップ

- ネガチップ: FP5, MP3, MP5, MU5, RP5, RP7
- ポジチップ: FP4, MP4, RP4

## 材種

- 最新の Tiger-tec® Gold コーティング: 稠密微細柱状晶 MT- TiCN - 逃げ面摩耗に対する耐性
- 多層 MT- TiCN 構造 - 結晶の弾性率を改善し高い靱性
- 稠密 Al<sub>2</sub>O<sub>3</sub> - クレーター摩耗に対する耐性の向上
- 複数ステージの表面処理 - スムースなすくい面、低い摩擦および高い靱性

## 使用用途

### WPP10G

- 連続切削および軽断続切削において高い耐摩耗性を発揮する材種
- 主な用途: 鉄系ワーク (P10 相当)
- 副次的な用途: 鋳鉄系ワーク (K20 相当)

### WPP20G

- 長い工具寿命および高いプロセス信頼性で全用途のおおよそ半分をカバーする汎用材種
- 主な用途: 鉄系ワーク (P20 相当)
- 副次的な用途 (K30 相当)

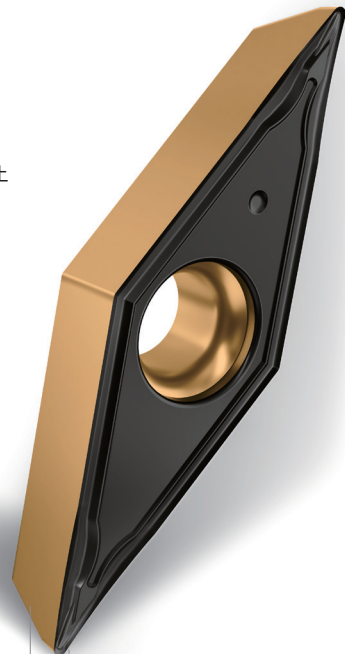
### WPP30G

- 断続切削や不安定なワークなど好ましくない加工の状況に対応する高靱性材種
- 主な用途: 鉄系ワーク (P30 相当)
- 副次的な用途: 鋳鉄系ワーク (K40 相当) およびステンレス鋼 (M20 相当)

稠密微細柱状晶 MT- TiCN  
最高レベルの耐逃げ面摩耗性



稠密 Al<sub>2</sub>O<sub>3</sub>  
クレーター摩耗に対する耐性の向上



ユニークな多層 MT- TiCN 構造  
結晶の弾性率を改善し高い靱性

複数ステージの表面処理  
スムーズなすくい面、低い摩擦および高い靱性

**Tiger-tec® Gold**